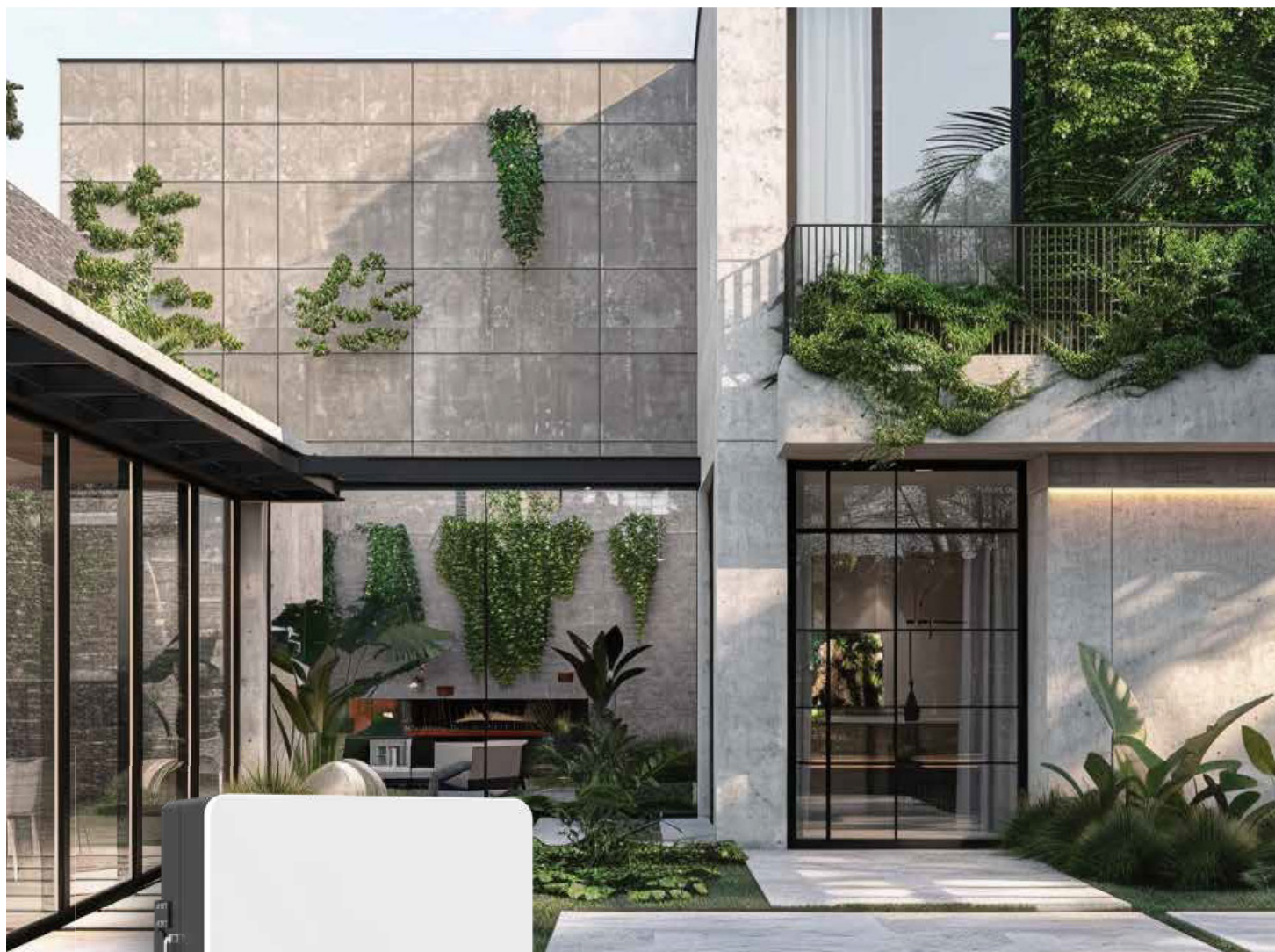



# Трифазний гібридний інвертор

SUN-60/75/80K-SG02HP3-EU-EM6



- 100** 100% незбалансований вихід, кожна фаза
-  Пара змінного струму для модернізації існуючої сонячної системи
- 10** Макс. 10 шт. паралельно для роботи в мережі та поза мережу; Підтримка кількох батарей паралельно
- 160** Макс. струм зарядки/розрядки 160А
- H** Акумулятор високої напруги, більш висока ефективність
- 6** 6 періодів часу для зарядки/розрядки акумулятора
-  Підтримка накопичення енергії від дизельного генератора

**Deye**

Артикул: 605117.SH

[www.deye-ukraine.com.ua](http://www.deye-ukraine.com.ua)

Модель	SUN-60K-SG02HP3 -EU-EM6	SUN-75K-SG02HP3 -EU-EM6	SUN-80K-SG02HP3 -EU-EM6
<b>Вхідні дані батареї</b>			
Тип батареї	Літій-іонний		
Діапазон напруги батареї (В)	160-1000		
Макс. Струм зарядки (А)	80+80		
Макс. Розрядний струм (А)	80+80		
Стратегія заряджання літій-іонних акумуляторів	Самоадаптація до BMS		
Кількість вхідних батарей	2		
<b>Вхідні дані рядка PV</b>			
Макс. Потужність доступу PV (Вт)	120000	150000	160000
Макс. Вхідна потужність PV (Вт)	96000	120000	128000
Макс. Вхідна напруга PV (В)	1000		
Початкова напруга (В)	180		
Діапазон напруг MPPT (В)	150-850		
Номинальна вхідна напруга PV (В)	650		
Макс. Робочий вхідний струм PV (А)	36+36+36+36+36		
Макс. Вхідний струм короткого замикання (А)	54+54+54+54+54		
Кількість трекерів MPPT/ Кількість рядків MPPT Tracker	6/2+2+2+2+2		
<b>Вхідні/вихідні дані змінного струму</b>			
Номинальна вхідна/вихідна активна потужність змінного струму (Вт)	60000	75000	80000
Макс. Повна вхідна/вихідна потужність змінного струму (ВА)	66000	82500	88000
Номинальний вхідний/вихідний струм змінного струму (А)	91/87	113.7/108.7	121.3/115.9
Макс. Вхідний/вихідний струм змінного струму (А)	100/95.7	125/119.6	133.4/127.6
Макс. Вхідна/вихідна потужність змінного струму (ВА) Номинальний вхідний/вихідний струм змінного струму (А)	200		
Макс. Вхідний/вихідний струм змінного струму (А)	1,5 рази більше номінальної потужності, 10 с		
Макс. Безперервне проходження змінного струму (мережа до навантаження) (А) Пикові потужності (поза мережею) (Вт)	0,8 веде до 0,8 відстає		
Діапазон регулювання коефіцієнта потужності Номинальна вхідна/вихідна напруга/діапазон (В)	220/380 В, 230/400 В 0.85Un-1,1Un		
Номинальна вхідна/вихідна частота/діапазон (Гц)	50/45-55, 60/55-65		
Форма приєднання до мережі	3L+N+PE		
Загальний коефіцієнт гармонійних спотворень струму THDi	<3% (від номінальної потужності)		
Інжекційний струм постійного струму	<0,5% дрюйма		
<b>Ефективність</b>			
Макс. Ефективність	97.6%		
Свро Ефективність	97.0%		
Ефективність MPPT	>99%		
<b>Захист обладнання</b>			
Інтегрований	Захист від зворотної полярності підключення постійного струму, захист від перенапруги на виході змінного струму, тепловий захист, захист від перенапруги на виході змінного струму, захист від короткого замикання на виході змінного струму, моніторинг компонентів постійного струму, захист від падіння навантаження від перенапруги, моніторинг струму від замикання на землю, автоматичний переривник (додатково), моніторинг електромережі, Моніторинг захисту островів, Виявлення замикань на землю, Вхідний перемикач постійного струму, Ізоляція клем постійного струму Моніторинг імпедансу, виявлення залишкового струму (RCD), рівень захисту від перенапруги		
Рівень захисту від перенапруги	TYPE II(DC), TYPE II(AC)		
<b>Інтерфейс</b>			
Інтерфейс зв'язку	RS485/RS232/CAN		
Режим монітора	GPRS/WIFI/Bluetooth/4G/LAN (опціонально)		
<b>Загальні дані</b>			
Діапазон робочих температур (°C)	від -40 до +60°C, >45°C зниження номінальних характеристик		
Допустима вологість навколишнього середовища	0-100%		
Допустима висота	3000м		
Шум (дБ)	<60		
Рейтинг захисту від проникнення (IP)	IP 65		
Топологія інвертора	Неізолюваний		
Категорія перенапруги	OVC II(DC), OVC III(AC)		
Розмір шафи (ШxВxГ мм)	606x927x314 (без роз'ємів і кронштейнів)		
Вага (кг)	97.5		
Тип охолодження	Інтелектуальне повітряне охолодження		
Гарантія	5 років/10 років Гарантійний період залежить від остаточного місця встановлення інвертора. Детальну інформацію див. у Політиці гарантії		
Регулювання мережі	IEC 61727, IEC 62116, CEI 0-21, EN 50549, NRS 097, RD 140, UNE 217002, OVE-Richtlinie R25, G99, VDE-AR-N 4105		
Стандарт безпеки/EMC	IEC/EN 61000-6-1/2/3/4, IEC/EN 62109-1, IEC/EN 62109-2		